

# ALTIMAX WINTER 3

YOUR RELIABLE PARTNER IN WINTER

ANYWHERE  
IS **POSSIBLE**

SINCE 1915.  
GENERAL TIRE. A BRAND OF CONTINENTAL.



**GENERAL TIRE**

## ▷ Marketing

Technické přínosy

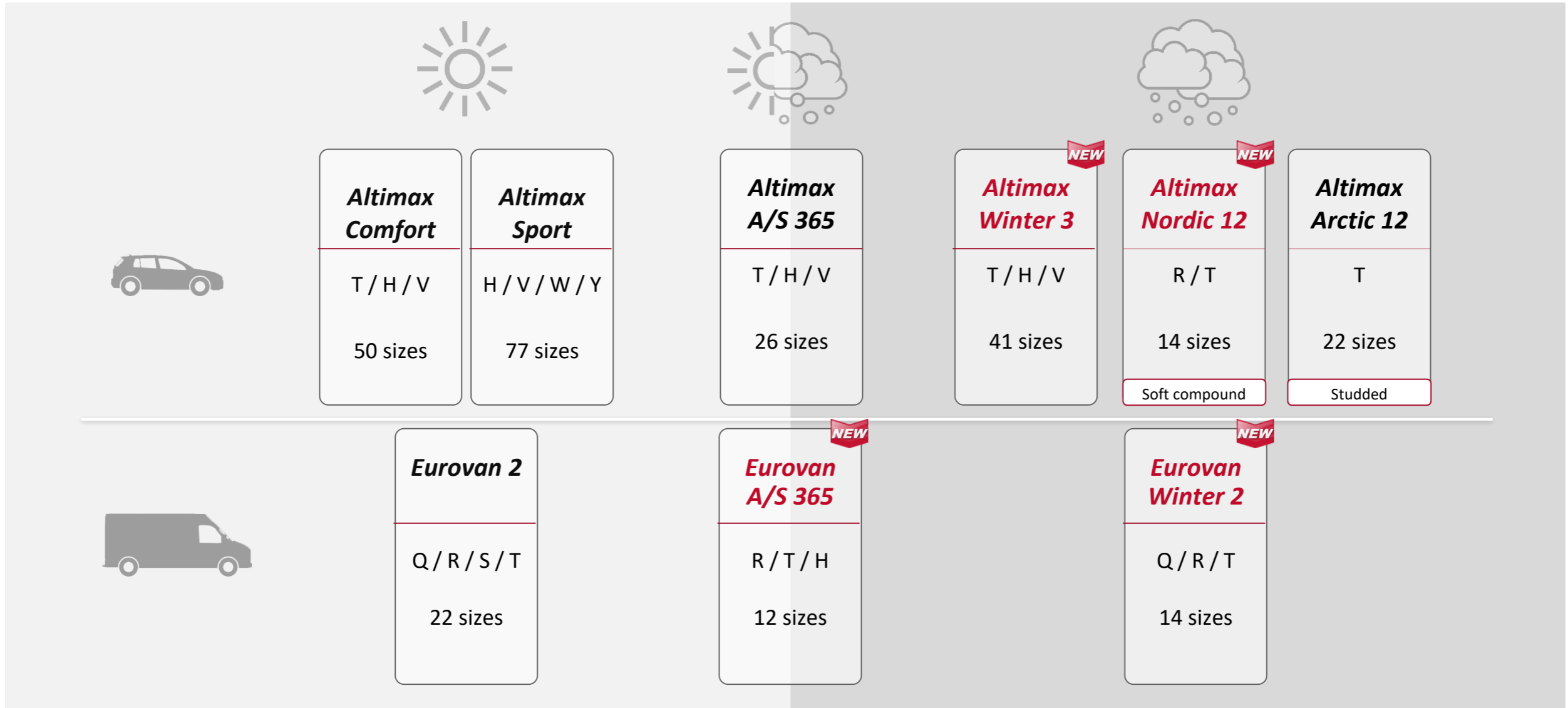
Uvedení na trh

# Marketing

## Portfolio značky: Letní – Celoroční – Zimní

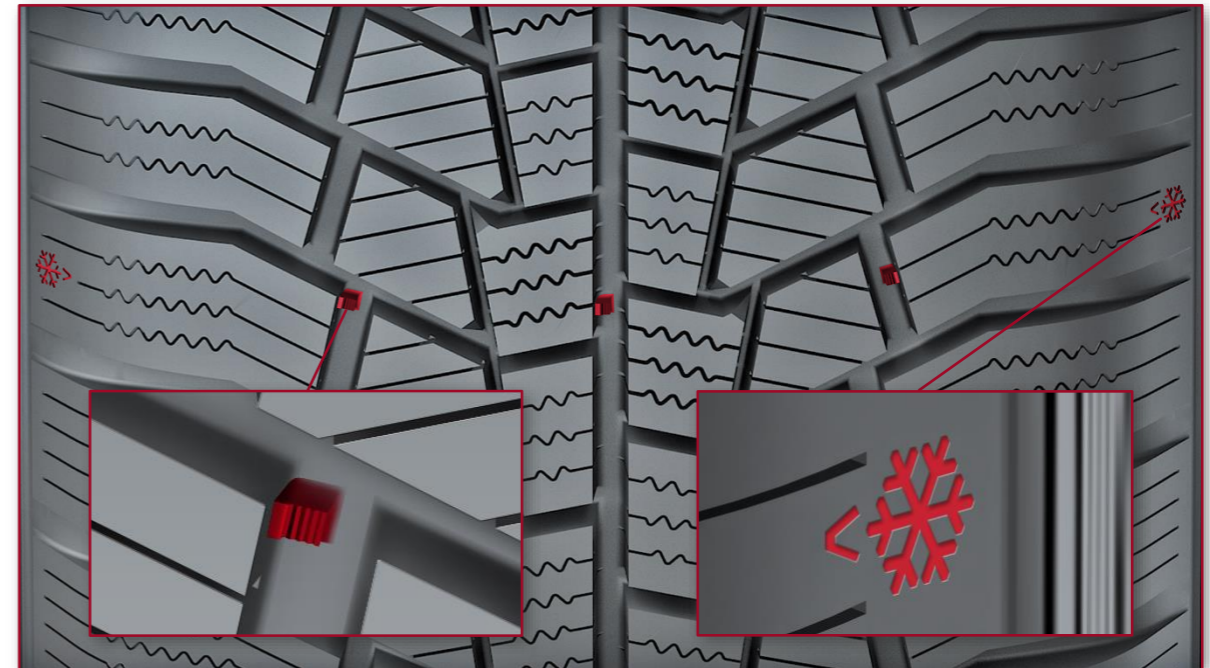


	☀️			☁️☀️		☁️❄️	
		<b>EUROVAN 2</b>		<b>EUROVAN A/S 365</b>		<b>EUROVAN WINTER 2</b>	
	<b>ALTIMAX COMFORT</b>	<b>ALTIMAX SPORT</b>		<b>ALTIMAX A/S 365</b>	<b>ALTIMAX WINTER 3</b>	<b>ALTIMAX ARCTIC 12</b>	<b>ALTIMAX NORDIC 12</b>
	<b>GRABBER GT</b>	<b>GRABBER HTS 60</b>	<b>GRABBER TR</b>	<b>GRABBER AT<sup>3</sup></b>	<b>GRABBER X<sup>3</sup></b>	<b>SNOW GRABBER PLUS</b>	<b>GRABBER ARCTIC</b>



### Zimní TWI (Tread Wear Indicator) ukazuje zbytkovou hloubku 4 mm.

- ▷ Obecně doporučujeme měnit pneumatiky při dosažení hloubky dezénu 4 mm v souvislosti s udržením optimální bezpečnosti na mokru a sněhu.
- ▷ Pokud pneumatiky jsou sjeté pod hodnotu zimního TWI, je to jasný signál k výměně pneumatik.



### Altimax Winter 3 má značení M+S a symbol „Sněhové vločky“



#### Symbol „Sněhové vločky“

- ▶ **Sněhová vločka v horách:** identifikuje zimní pneu dle UNECE regulations (platný v zemích EU). Výkon v zimních podmínkách je objektivně testován a musí splnit předepsaný limit. Tyto pneumatiky poskytují vysoký výkon s ohledem na bezpečnost a kontrolu na sněhu, na zledovatělých komunikacích a obecně při nízkých teplotách.



#### M+S symbol

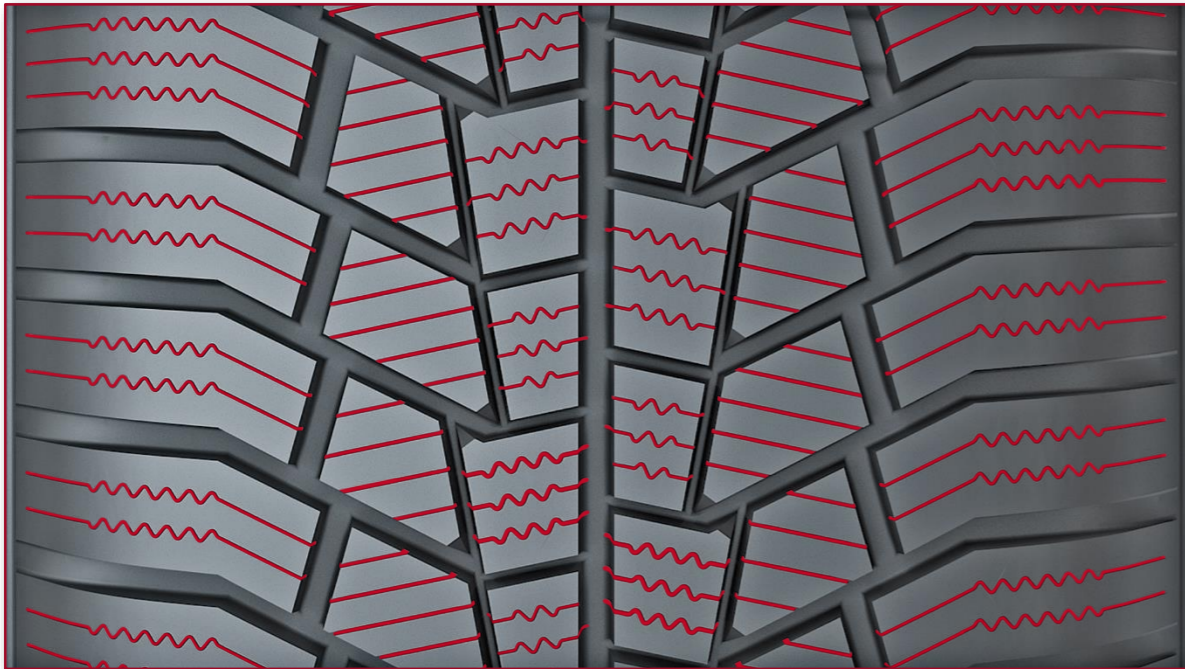


- ▶ **Mud and snow:** „sněhovou pneu“ se rozumí pneumatika, jejíž dezén nebo konstrukce jsou určeny především k dosažení lepší výkonnosti ve sněhu než normální pneumatiky.

Marketing

▷ **Technické přínosy**

Uvedení na trh



### Technické řešení

- ▷ Zvýšená hustota lamel

### Vliv

- ▷ Poskytuje větší počet adhezních hran lépe pracujících na sněhu či ledu

### Přínos pro zákazníka

- ▷ Výborná trakce v klasických zimních podmínkách



# Technické přínosy

## Handling - sníh



### Technické řešení

- ▷ Proměnlivý sklon bloků dezénu

### Vliv

- ▷ Četné záběrové hrany zajišťují záběr ve všech směrech jízdy

### Přínos pro zákazníka

- ▷ Excelentní handling na sněhem pokrytých vozovkách



### Technické řešení

- ▷ Široké ramenní bloky

### Vliv

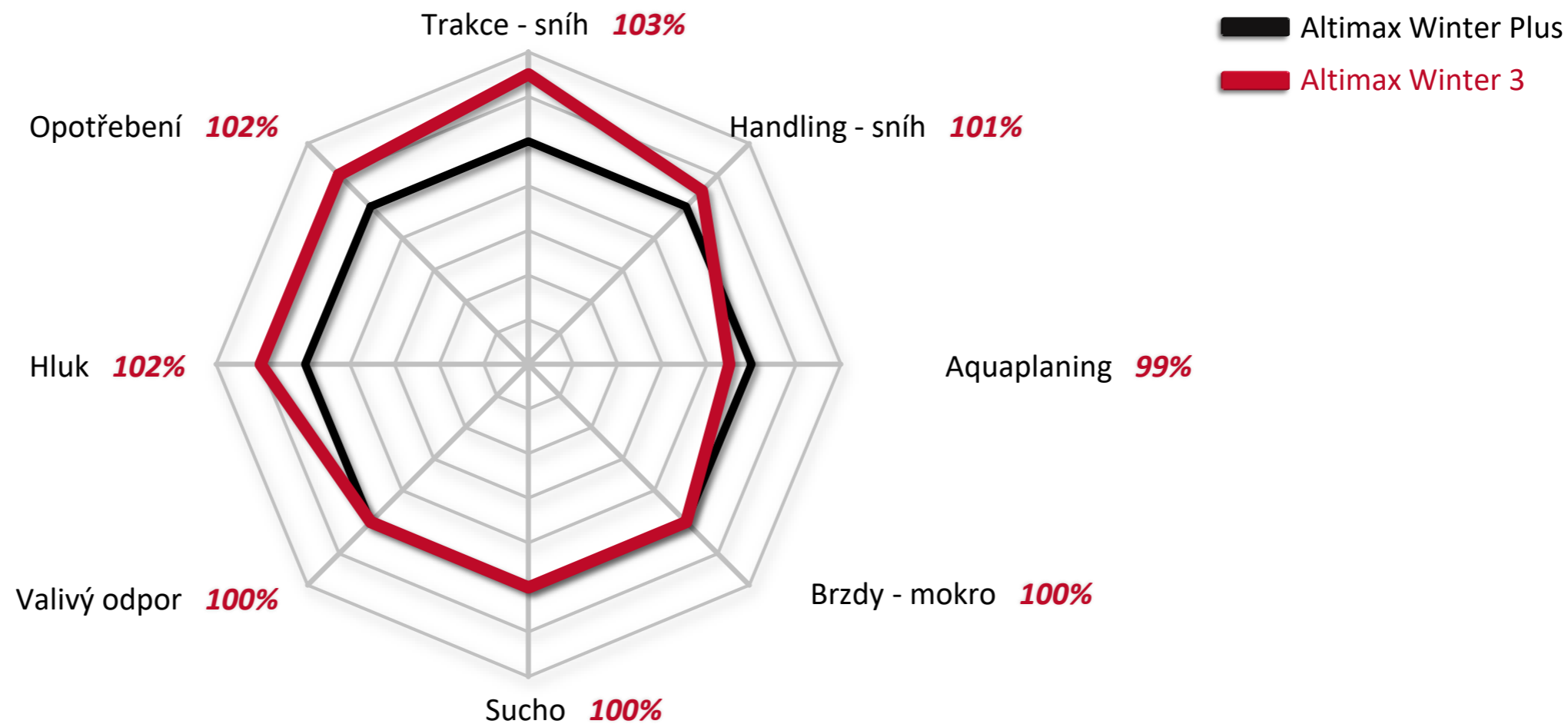
- ▷ Zlepšení celkové tuhosti bloků
- ▷ Lepší přenos bočních sil

### Přínos pro zákazníka

- ▷ Vylepšené handlingové vlastnosti

# Technické přínosy

## Porovnání výkonu



# Technické přínosy

## Design bočnice

Design bočnice byl pečlivě navržen s cílem zviditelnit důležité údaje

Značka



Název výrobku



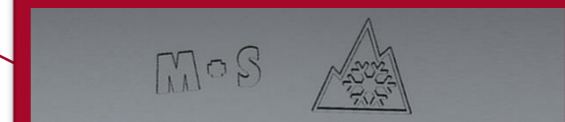
Technické data



Rozměr



M+S / Sněhová vločka



Marketing

Technické přínosy

▷ **Uvedení na trh**

# Uvedení na trh

## Sortiment

Serie	Rozměr	Serie	Rozměr
80	155/80R13 79T	55	185/55R15 82T
70	155/70R13 75T	55	<b>195/55R15 85H*</b>
70	165/70R13 79T	55	195/55R16 87H
70	175/70R13 82T	55	205/55R16 91H
70	165/70R14 81T	55	205/55R16 91T
70	175/70R14 84T	55	205/55R16 94H XL
65	<b>155/65R14 75T*</b>	55	215/55R16 97H XL
65	<b>165/65R14 79T*</b>	55	225/55R16 99H XL
65	175/65R14 82T	55	<b>215/55R17 98V XL*</b>
65	185/65R14 86T	55	225/55R17 101V XL
65	175/65R15 84T	50	<b>195/50R15 82H*</b>
65	185/65R15 88T	50	<b>205/50R17 93V XL FR*</b>
65	195/65R15 91T	50	<b>215/50R17 95V XL FR*</b>
65	195/65R15 95H XL	50	225/50R17 98V XL FR
65	205/65R15 94T	45	225/45R17 94H XL FR
60	<b>185/60R14 82T*</b>	45	<b>225/45R17 94V XL FR*</b>
60	185/60R15 88T XL	45	<b>225/45R18 95V XL FR*</b>
60	195/60R15 88T	45	<b>245/45R18 100V XL FR*</b>
60	205/60R16 92H	40	225/40R18 92V XL FR
60	205/60R16 96H XL	40	<b>245/40R18 97V XL FR*</b>
60	215/60R16 99H XL		

**\*Novinka!**

- ▷ Počet rozměrů: 41
- ▷ Index rychlosti: T až V
- ▷ Šíře: 155 až 245
- ▷ Profil. číslo: 40 až 80
- ▷ Ráfek: 13" až 18"

### Dostupnost

- ▷ Q2 2017

### EU štítek



# ALTIMAX WINTER 3



**GENERAL TIRE**

